

Gwarancje i regwarancje EFI w programach ramowych UE 2014 – 2020

Piotr Matwiej
Krajowy Punkt Kontaktowy
ds. Instrumentów Finansowych
Programów Unii Europejskiej
Związek Banków Polskich

Głęboćek, 11 maja 2015 r.



Krajowy Punkt Kontaktowy ds. Instrumentów Finansowych Programów Unii Europejskiej



2007-2013: Krajowy Punkt Kontaktowy ds.
Programu ramowego na rzecz konkurencyjności
innowacji (CIP).

ZWIĄZEK BANKÓW POLSKICH

Od 2014: KPK ds. Instrumentów Finansowych Programów UE

- Działania na mocy uchwały Rady Ministrów
- Minister Gospodarki i PARP – instytucjami programowymi, finansującymi i nadzorującymi
- Działania od 2007r. przy Związku Banków Polskich
- Oferuje wsparcie informacyjno-promocyjne i doradcze dotyczące instrumentów finansowych programów UE
- Bezpłatnie, na terenie całego kraju



KPK IF PUE oferuje wsparcie dla:

- **rynku finansowego** (obsługa pośredników finansowych oraz kandydatów na pośredników),
- **przedsiębiorców** (beneficjentów ostatecznych instrumentów finansowych),
- **instytucji otoczenia biznesu** (uzupełnienie oferty, współpraca),
- **regulatorów** (wsparcie w planowaniu i wdrożeniu instrumentów publicznych, w kwestiach pomocy publicznej itp.)



KRAJOWY PUNKT
KONTAKTOWY
DS. INSTRUMENTÓW
FINANSOWYCH
PROGRAMÓW
UNII EUROPEJSKIEJ



MISJA: one-stop-shop w zakresie informacji o instrumentach finansowych we wszystkich programach UE



Jakie programy obsługuje KPK IF PUE?



KRAJOWY PUNKT
KONTAKTOWY
DS. INSTRUMENTÓW
FINANSOWYCH
PROGRAMÓW
UNII EUROPEJSKIEJ

KPK oferuje wsparcie w zakresie instrumentów finansowych we wszystkich programach UE, w których uwzględniono instrumenty finansowe dla przedsiębiorców.

Programy rozpoczęte przed rokiem 2014, ale nadal aktywne:

- Program ramowy na rzecz konkurencyjności i innowacji (CIP, środki aktywne do 2017 r.)
- Siódmy program ramowy Wspólnoty Europejskiej w zakresie badań, rozwoju technologicznego i demonstracji (środki aktywne do 2016 r.)
- Europejski Instrument Mikrofinansowy Progress (środki aktywne maks. do 2020 r.)

Programy na lata 2014-2020:

- COSME - program na rzecz konkurencyjności przedsiębiorstw oraz MŚP
- Horyzont 2020 – program ramowy na rzecz badań naukowych i innowacji
- Program na rzecz przemian i innowacji społecznych („EaSI”)
- Program „Kreatywna Europa” na rzecz sektorów kultury i kreatywnego



Instrumenty finansowe w programach UE na lata 2014-2020




KRAJOWY PUNKT
KONTAKTOWY
DS. INSTRUMENTÓW
FINANSOWYCH
PROGRAMÓW
UNII EUROPEJSKIEJ

BUDŻET PROGRAMÓW UNII EUROPEJSKIEJ (MLN EURO)			
Program	Budżet	w tym instrumenty finansowe	Działalność wspierana w ramach instrumentów zwrotnych
COSME	2 298,0	1 378,8	zakładanie i/lub rozwój przedsiębiorstw
HORYZONT 2020	77 028,3	2 842,3	transfer technologii, badania, innowacje, w tym ekoinnowacje
PROGRAM NA RZECZ ZATRUDNIENIA I INNOWACJI SPOŁECZNYCH EASI	919,5	193,1	ekonomia społeczna, samozatrudnienie
KREATYWNA EUROPA	1 462,7	120,0	sektor kreatywny i kultury (np. multimedia, IT, kino, muzyka), konsorcja firm i innych podmiotów z ww. sektorów
Razem	81 708,5	4 534,2	

4,5 mld EUR w publicznych instrumentach finansowych oznacza ok. 50 mld EUR potencjalnego preferencyjnego finansowania dla przedsiębiorców

Możliwość łączenia instrumentów?

Dot.: łączenia instrumentów finansowych (tj. zwrotnych) z programów UE i ze środków funduszy strukturalnych




KRAJOWY PUNKT
KONTAKTOWY
DS. INSTRUMENTÓW
FINANSOWYCH
PROGRAMÓW
UNII EUROPEJSKIEJ

Podstawy prawne:

- Rozporządzenia regulujące programy ramowe UE, w tym rozporządzenie nr 1287/2013 ws. COSME
- Rozporządzenie ogólne nr 1303/2013 ws. funduszy strukturalnych,
- Rozporządzenie delegowane KE nr 480/2014 ws. funduszy strukturalnych
- Dokumenty wdrożeniowe EFI (np. Aneks II pt. Regwarancja LGF COSME) wydane na podstawie ww. regulacji prawnych,
- Niektóre regulacje, w tym precyzujące zasady łączenia- nadal w opracowaniu regulatorów, na 11 maja br. – **nie można niestety podać jeszcze pełnego obrazu warunków na jakich można będzie łączyć instrumenty finansowe**

Możliwość łączenia instrumentów?



KRAJOWY PUNKT
KONTAKTOWY
DLA INSTRUMENTÓW
FINANSOWYCH
PROGRAMÓW
UNII EUROPEJSKIEJ

- Zgodnie z art. 17 ust. 2 Rozporządzenia COSME:

„Instrumenty finansowe dla MŚP mogą w stosownych przypadkach być łączone z, oraz uzupełniać:

a) innymi instrumentami finansowymi ustanowionymi przez państwa członkowskie i organy nimi zarządzające finansowanymi przez fundusze krajowe lub regionalne lub w związku z działaniami funduszy strukturalnych, zgodnie z art. 38 ust. 1 lit. a) rozporządzenia (UE) nr 1303/2013;

b) innymi instrumentami finansowymi ustanowionymi przez państwa członkowskie i ich organy zarządzające, finansowanymi przez programy krajowe lub regionalne poza ramami działania funduszy strukturalnych;

c) dotacjami finansowanymi przez Unię, w tym na mocy niniejszego rozporządzenia”.

- Zgodnie z rozporządzeniem 1290/2013 ws. programu Horyzont 2020, art. 52 ust. 1:

„Instrumenty finansowe mogą przyjąć którąkolwiek z form, o których mowa w tytule VIII rozporządzenia (UE, Euratom) nr 966/2012, oraz są one realizowane zgodnie z tym tytułem, a także można je łączyć ze sobą lub z innymi dotacjami finansowanymi z budżetu Unii, w tym w ramach rozporządzenia (UE) nr 1291/2013”.

Możliwość łączenia instrumentów?



KRAJOWY PUNKT
KONTAKTOWY
DLA INSTRUMENTÓW
FINANSOWYCH
PROGRAMÓW
UNII EUROPEJSKIEJ

- Dokumenty wdrożeniowe EFI:
np. Aneks II pt. Regwarancja LGF COSME:

Ust. III, str. 2:

„Komplementarność z innymi instrumentami finansowymi:

- Instrumenty finansowe zapewniające płynność:** Regwarancje oferowane w ramach LGF COSME zapewnią częściową ochronę przed ryzykiem kredytowym dla portfela Transakcji Pośrednika. Jeżeli Pośrednicy i/lub Sub-pośrednicy zauważą taką potrzebę i jeśli będą mieli stosowny dostęp, np. w ramach krajowych lub regionalnych programów albo za pośrednictwem innych instytucji, mogą połączyć ochronę przed ryzykiem kredytowym w ramach LGF COSME z instrumentami finansowymi zapewniającymi płynność wspieranymi z innych źródeł (np. uzupełniające globalne pożyczki EBI, które dają możliwość uzyskania dostępu do tańszego finansowania i zaoferowania MŚP niższego oprocentowania poprzez obniżenie marży finansowania).”

Możliwość łączenia instrumentów?



KRAJOWY PUNKT
KONTAKTOWY
DS. INSTRUMENTÓW
FINANSOWYCH
PROGRAMÓW
UNII EUROPEJSKIEJ

- Dokumenty wdrożeniowe EFI:
np. Aneks II pt. Regwarancja LGF COSME:

Ust. III, str. 2:

„Komplementarność z innymi instrumentami finansowymi

2) **Instrumenty finansowe zapewniające częściową ochronę przed ryzykiem kredytowym:** Jak wskazano powyżej, Regwarancje udzielone w ramach LGF COSME zapewniają częściową ochronę przed ryzykiem kredytowym (do 50% ostatecznej straty, z ograniczeniem do spodziewanej straty portfela). Jeżeli Pośrednicy zauważą taką potrzebę i jeśli będą mieli stosowny dostęp, np. w ramach krajowych lub regionalnych programów albo za pośrednictwem innych instytucji, mogą połączyć ochronę przed ryzykiem kredytowym w ramach LGF COSME z dodatkowym instrumentem ochrony przed ryzykiem kredytowym dla takiego portfela, pod warunkiem, że w celu pogodzenia interesów Pośrednik utrzyma ekspozycję na ryzyko na poziomie minimum 20%.”

Możliwość łączenia instrumentów?



KRAJOWY PUNKT
KONTAKTOWY
DS. INSTRUMENTÓW
FINANSOWYCH
PROGRAMÓW
UNII EUROPEJSKIEJ

- **Wnioski:**
 - Ww. regulacje dotyczą wyłącznie środków nowej perspektywy finansowej (środki objęte okresem trwałości poprzedniej perspektywy finansowej UE funkcjonują w oparciu o absolutny zakaz łączenia na podstawie przepisów 2007-2013)
 - Na podstawie ww. przepisów: pojawia się możliwość łączenia zróżnicowanych instrumentów finansowych oraz instrumentów bezzwrotnych w ramach jednego projektu
 - Faktycznie: ww. możliwości mogą zostać ograniczane przez inne przepisy lub wytyczne
 - Interpretacja ww. aktów prawnych na poziomie łączenia konkretnych instrumentów nie jest jednoznaczna. Niezbędne wyjaśnienia regulatorów unijnych i krajowych

Możliwość łączenia instrumentów?



- **Wnioski:**
 - Niezbędne będzie postępowanie zgodnie z przepisami dotyczącymi pomocy publicznej, a także respektowanie reguł, dotyczących kwalifikowalności wydatków
 - Nadal jednak funkcjonuje zakaz podwójnego finansowania (wydatku),
 - Dopuszczalne będzie wykorzystanie pożyczki gwarantowanej przez EFI na pokrycie wydatków niekwalifikowanych projektu finansowanego ze środków strukturalnych.
 - Gwarancje UE (EBI/EFI) nie mają charakteru pomocy publicznej, co ułatwia sprawę,

Instrumenty finansowe w programie COSME



INSTRUMENTY DŁUŻNE	INSTRUMENTY KAPITAŁOWE
<p>Loan Guarantee Facility (LGF)</p> <p>Gwarancje i regwarancje dla pośredników finansowych (banków, firm leasingowych, funduszy poręczyeniowych itp.) oferujących produkty finansowe dla MSP.</p>	<p>Equity Facility for Growth (EFG)</p> <p>Finansowanie inwestorskie dla funduszy venture capital lub funduszy oferujących finansowanie mezzanine dla MSP w fazie ekspansji lub wzrostu. Szczególna uwaga dla MSP prowadzących działalność międzynarodową.</p>
<p>Budżet instrumentów finansowych: 1,4 mld euro JUŻ DOSTĘPNE!</p>	

COSME LGF: zasady?



KRAJOWY PUNKT
KONTAKTOWY
DS. INSTRUMENTÓW
FINANSOWYCH
PROGRAMÓW
UNII EUROPEJSKIEJ

- Gwarancje i regwarancje portfelowe na preferencyjne finansowanie dłużne dla MSP
(MSP wg definicji UE: do 250 zatrudnionych, przychody do 50 mln euro lub suma bilansowa do 43 mln euro)
- Preferencje dla MSP: obniżenie wymogów dot. zabezpieczenia, wkładu własnego, historii kredytowej itp.
- Gwarancja obejmie tylko nowo zawarte transakcje (wykluczone rollowanie / refinansowanie zobowiązań).
- Gwarancja jest bezpłatna.
- Gwarancja UE nie jest pomocą publiczną.



COSME LGF: dla kogo?



KRAJOWY PUNKT
KONTAKTOWY
DS. INSTRUMENTÓW
FINANSOWYCH
PROGRAMÓW
UNII EUROPEJSKIEJ

Beneficjenci finalni:

- MSP:
 - ze wszystkich branż, z wyjątkiem sektorów wykluczonych,
 - w szczególności w fazie tworzenia i wzrostu,
 - w szczególności notujące trudności w dostępie do finansowania z powodu podwyższonego poziomu ryzyka, braku historii finansowej bądź braku zabezpieczeń.

Sektory wykluczone:

działalność nielegalna / tytoń / destylowane alkohole / broń i amunicja / kasyna / IT związane z wymienionymi / klonowanie ludzi / GMO.



COSME LGF: na co?



KRAJOWY PUNKT
KONTAKTOWY
DŁ. INSTRUMENTÓW
FINANSOWYCH
PROGRAMÓW
UNII EUROPEJSKIEJ

- Rodzaj finansowania dla MŚP: finansowanie dłużne.
- Cele:
 - **inwestycje w środki trwałe** (aktywa rzeczowe, wartości niematerialne i prawne),
 - **kapitał obrotowy**.
- Zapadalność: 1-10 lat.
- Określony harmonogram spłat lub finansowanie odnawialne (np. linia kredytowa).



COSME LGF: ile?



KRAJOWY PUNKT
KONTAKTOWY
DŁ. INSTRUMENTÓW
FINANSOWYCH
PROGRAMÓW
UNII EUROPEJSKIEJ

Wartość finansowania dla MSP:

- Należność główna (np. kredyt) **do 150 tys. euro**: bez ograniczeń.
- **Powyżej 150 tys. euro**: pod warunkiem, że MSP nie kwalifikuje się do InnovFin SME Guarantee.
- **Powyżej 600 tys. euro**: beneficjent musi przejść dodatkową kwalifikację (nie jest zagrożony bankrutwem, nie figuruje w bazie wykluczeń, stosuje się do procedur bezpieczeństwa itp.).



COSME LGF: gwarancja



KRAJOWY PUNKT
KONTAKTOWY
DS. INSTRUMENTÓW
FINANSOWYCH
PROGRAMÓW
UNII EUROPEJSKIEJ

- Gwarancja pierwszej straty (First Loss)
- Guarantee Rate: do 50% każdej transakcji
- Cap Rate: do 20% wartości portfela
- **OPCJA 1: gwarancja dla nowego produktu o podwyższonym ryzyku kredytowym**
 - gwarancja dostępna w pełnej wysokości Cap Rate od startu produktu.
- **OPCJA 2: gwarancja dla zwiększenia wartości portfela istniejącego produktu**
 - gwarancja dostępna w pełnej wys. od ustalonego progu sprzedaży, wcześniej obniżona Cap Rate.



COSME LGF: regwarancja

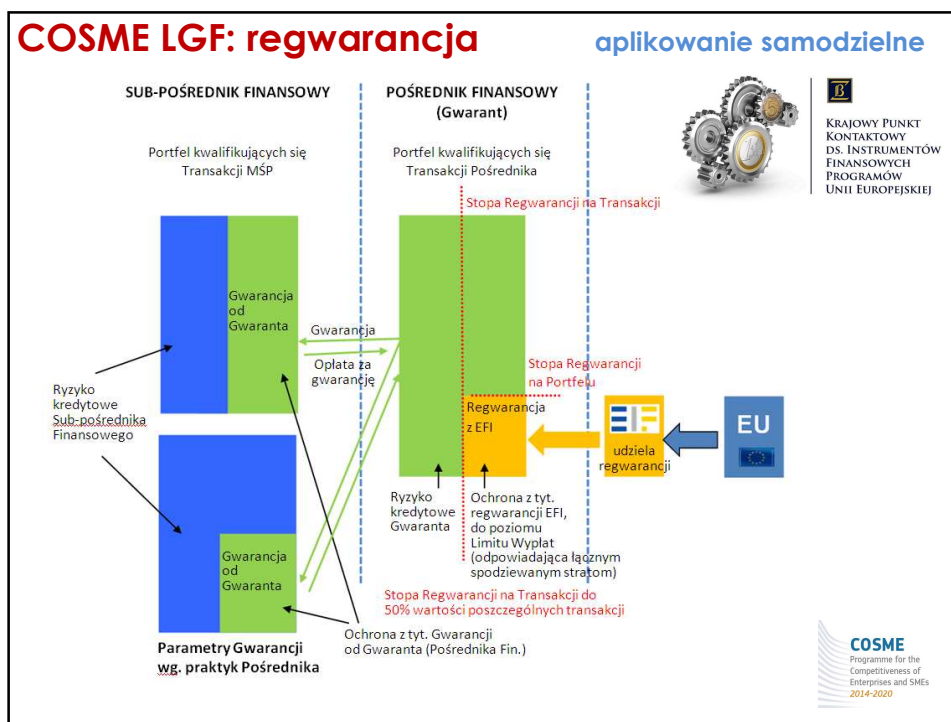
aplikowanie samodzielne



KRAJOWY PUNKT
KONTAKTOWY
DS. INSTRUMENTÓW
FINANSOWYCH
PROGRAMÓW
UNII EUROPEJSKIEJ

- Te same parametry (ale odnoszą się do portfela poręczeń):
 - do 50% straty pośrednika z tytułu gwarantowanej części każdej transakcji sub-pośrednika z beneficjentem finalnym
 - Cap rate do 20% portfela gwarancji pośrednika dla sub-pośredników
- Również OPCJA 1 (nowy produkt o podwyższonym ryzyku kredytowym) i OPCJA 2 (zwiększenie wartości portfela istniejącego produktu)





COSME LGF: regwarancja

aplikowanie w konsorcjum ?



KRAJOWY PUNKT KONTAKTOWY DS. INSTRUMENTÓW FINANSOWYCH PROGRAMÓW UNII EUROPEJSKIEJ

- Treść regulacji i oficjalne informacje z KE:** Możliwe.
- Komentarz roboczy EFI:** kwestia złożona- wymagająca udowodnienia realnej wartości dodanej takiego grupowego rozwiązania;

Wyzwanie nr 1: Limit wypląt (cap rate, max 20% portfela):

- dotyczy gwarancji oraz regwarancji
- ma odzwierciedlać łączne rzeczywiste straty na portfelu objętym gwarancją / regwarancją
- uzgadniany w wyniku negocjacji
- szacowany na podstawie wartości historycznych i prognoz
- cap rate trzeba oszacować i negocjować oddzielnie z każdym z kandydatów
- z każdym z kandydatów zawierane jest oddzielne porozumienie

COSME LGF: regwarancja aplikowanie w konsorcjum ?



KRAJOWY PUNKT
KONTAKTOWY
DS. INSTRUMENTÓW
FINANSOWYCH
PROGRAMÓW
UNII EUROPEJSKIEJ

Wyzwanie nr 2: OPCJA 1 / OPCJA 2:

- OPCJA 1: zakłada uruchomienie **nowego produktu o podwyższonym ryzyku kredytowym** (dedykowany do nowego segmentu/grupy klienckiej). **Pytanie czy FPK w Polsce byłyby w stanie uruchomić taki produkt (np. start up-y, których wcześniej dany kandydat na pośrednika nie finansował)?**
- OPCJA 2: zakłada (w wersji regwarancyjnej) **zwiększenie wartości portfela istniejącego produktu**: zakres regwarancji UE jest tu stopniowalny (tj. poniżej pewnego minimum wartości portfela w ogóle nie otrzymuje on regwarancji, poniżej kolejnego progu regwarancja wystąpi z ograniczonym *cap rate*, dopiero powyżej pewnego progu portfel objęty zostanie gwarancją w pełnej /ustalonej w negocjacjach i w umowie w EFI/ wysokości *cap rate*). **Pytanie czy FPK w Polsce byłyby w stanie uruchomić taki produkt?**

COSME LGF: regwarancja aplikowanie w konsorcjum ?



KRAJOWY PUNKT
KONTAKTOWY
DS. INSTRUMENTÓW
FINANSOWYCH
PROGRAMÓW
UNII EUROPEJSKIEJ

Rola organizacji środowiskowej (np. KSFP)?

- Lider aplikującego konsorcjum lub grupy kapitałowej powinien przede wszystkim udowodnić, że jest w stanie zadbać o spójność i elastyczność w budowie wartości portfeli (*portfolio volume*) pośredników uczestniczących w konsorcjum oraz o scentralizowaną, jednolitą sprawozdawczość wszystkich uczestników konsorcjum.
- Podmiot (np. KSFP)- jeśli nie udziela gwarancji i nie będzie uczestniczył jako jeden z pośredników finansowych w ramach konsorcjum nie może występować do EFI jako lider lub uczestnik konsorcjum.
- Podmiot (np. KSFP)- może pełnić rolę podmiotu wspierającego grupę kandydatów na pośredników/konsorcjum w procesie aplikacji jak również później.

COSME LGF: stan wdrożenia



KRAJOWY PUNKT
KONTAKTOWY
DŚ. INSTRUMENTÓW
FINANSOWYCH
PROGRAMÓW
UNII EUROPEJSKIEJ

Instrument uruchomiony 4 sierpnia 2014 r.

Pierwsza umowa w styczniu 2015: **Hiszpania, MicroBank**

- Dotyczy mikrofinansowania (pożyczki do 25 tys. euro)
- pożyczka EBI w wys. 100 mln euro
- gwarancja EFI (w ramach COSME) na portfel 650 mln euro

Luty 2015: **LfA Förderbank Bayern (LfA), Niemcy:**

- Wartość portfela 150 mln euro
- Równoległa umowa *equity* (kapitał dla *fund of funds*)

Marzec 2015: **Austria Wirtschaftsservice (aws):**

- Regwarancja
- Na portfel gwarancji 170 mln euro
- Równoległe regwarancja InnovFin na 120 mln euro

COSME LGF: stan wdrożenia



KRAJOWY PUNKT
KONTAKTOWY
DŚ. INSTRUMENTÓW
FINANSOWYCH
PROGRAMÓW
UNII EUROPEJSKIEJ

Marzec 2015: **Wlk. Brytania, Orange Money Ltd (Ezbob):**

- Pośrednik operujący internetowo
- Wartość portfela 40 mln GBP (56 mln euro)

Kwiecień 2015: **Francja, Banque Populaire** oraz

Federation Nationale des SOCAMA:

- Regwarancja
- Wartość portfela 900 mln euro
- SOCAMA: **sieć funduszy poręczeniowych**



COSME LGF: stan wdrożenia



KRAJOWY PUNKT
KONTAKTOWY
DS. INSTRUMENTÓW
FINANSOWYCH
PROGRAMÓW
UNII EUROPEJSKIEJ

Polska:

- Trwa intensywna akcja informacyjno-szkoleniowa (KPK z wsparciem KE i EFI).
- Odnotowywane wysokie zainteresowanie rynku finansowego w Polsce.
- Kilka pierwszych aplikacji z Polski już złożono
- W trakcie rozpatrywania pozostają aplikacje z rynku bankowego i leasingowego
- Największym złożonym projektem gwarancyjnym jest aplikacja BGK (wniosek o regwarancję dla gwarancji BGK udzielanych bankom na finansowanie MŚP)
- Spodziewane pierwsze umowy na LGF: połowa 2015r.
- Wg szacunków KPK w 2015r. wnioski ws. LGF złoży 10 polskich kandydatów.
- Polskie wersje dokumentów EFI na www KPK:
<http://instrumentyfinansoweue.gov.pl/calls>



Instrumenty finansowe w programie Horyzont 2020



KRAJOWY PUNKT
KONTAKTOWY
DS. INSTRUMENTÓW
FINANSOWYCH
PROGRAMÓW
UNII EUROPEJSKIEJ

„InnovFin – EU Finance for Innovators”:
instrumenty finansowe w osi „Dostęp do finansowania ryzyka”

**Cel: zwiększenie dostępu do finansowania ryzyka
związanego z finansowaniem badań naukowych i innowacji.**

Oczekiwane skutki:

- zwiększenie gotowości sektora prywatnego do inwestowania w badania naukowe i innowacje
- wzrost udziału inwestycji w B+R w PKB
- osiągnięcie celów badawczych

HORIZON 2020
THE FRAMEWORK PROGRAMME FOR RESEARCH AND INNOVATION

Horyzont 2020: Gwarancje:



KRAJOWY PUNKT
KONTAKTOWY
DS. INSTRUMENTÓW
FINANSOWYCH
PROGRAMÓW
UNII EUROPEJSKIEJ

InnovFin SME Guarantee:

- **call ogłoszony w sierpniu 2014 r.**
- **Instrument aktywny**

InnovFin MidCap Guarantee: finansowanie dla przedsiębiorstw do 3000 zatrudnionych, w zakresie od 7,5 do 50 mln euro.
Instrument: gwarancje i regwarancje portfelowe EBI dla pośredników finansowych (wartość portfela do 400 mln euro, gwarancja 50%).

- **trwają dwa projekty pilotażowe (z Commerzbank i KBC Bank, na 200 mln euro każdy),**
- **otwarty call zostanie ogłoszony w II kw. 2015 r.**

HORIZON 2020
THE FRAMEWORK PROGRAMME FOR RESEARCH AND INNOVATION

InnovFin SME Guarantee



KRAJOWY PUNKT
KONTAKTOWY
DS. INSTRUMENTÓW
FINANSOWYCH
PROGRAMÓW
UNII EUROPEJSKIEJ

- **Dla kogo:** gwarancja / regwarancja zabezpieczająca finansowanie dla **MSP i Small Mid-Caps** (przedsiębiorstwa wykraczające poza definicję MSP, do 499 zatrudnionych), **innowacyjnych lub realizujących innowacyjne projekty.**
- **Na środki trwałe, kapitał obrotowy** lub przeniesienie zorganizowanej części przedsiębiorstwa (business transfers).
- **Wartość finansowania 25 tys. – 7,5 mln euro.**
- **Okres finansowania** do roku do 10 lat, odnawialne do 3 lat.
- Gwarancja 50%, bez Cap, bez pomocy publicznej.
- Gwarancja płatna, ALE wymóg **obniżenia stopy proc.** dla przedsiębiorców korzystających z finansowania.
- **Aplikowanie w grupie możliwe, brak opcji, brak Cap, EFI zachęca.**

Kryteria kwalifikowalności InnovFin SME Guarantee




KRAJOWY PUNKT
KONTAKTOWY
DS. INSTRUMENTÓW
FINANSOWYCH
PROGRAMÓW
UNII EUROPEJSKIEJ

Innowacyjne przedsiębiorstwo – przykłady:

- Szybki wzrost: średni roczny wzrost obrotów lub zatrudnienia w ciągu 3 lat co najmniej 20%.
- Wydatki na badania i innowacje min. 5 % kosztów operacyjnych.
- Posiada patent (nie starszy niż 2 lata), nagrodę za innowacyjność, korzystał z programów wsparcia innowacyjności, był przedmiotem inwestycji Venture Capital lub anioła biznesu.

Innowacyjny projekt – przykłady:

- Finansowanie postępu inwestycji w innowację (opracowanie lub rozwój nowego lub istotnie ulepszanego produktu, procesu bądź usługi), w której istnieje ryzyko technologicznego lub przemysłowego niepowodzenia.

Wystarczy spełnić jedno z kryteriów

InnovFin SME Guarantee: stan wdrożenia




KRAJOWY PUNKT
KONTAKTOWY
DS. INSTRUMENTÓW
FINANSOWYCH
PROGRAMÓW
UNII EUROPEJSKIEJ

- Hiszpania, Bankinter, 200 mln euro
- Portugalia, Banco BPI, 200 mln euro
- Szwecja, Almi, 127,5 mln euro
- Dania, The Danish Growth Fund (Vaekstfonden), 134 mln euro
- Estonia, LHV Pank, 40 mln euro
- Austria, Austria Wirtschaftsservice (aws), 120 mln euro
(regwarancja)
- Czechy, Česká spořitelna, 100 mln euro
- Czechy, Komerční banka, 150 mln euro
- ... kolejne w przygotowaniu
- ... są wnioski z Polski.

Program na rzecz zatrudnienia i innowacji społecznych (EaSI)



KRAJOWY PUNKT
KONTAKTOWY
D.S. INSTRUMENTÓW
FINANSOWYCH
PROGRAMÓW
UNII EUROPEJSKIEJ

Oś mikrofinansów i przedsiębiorczości społecznej

Cele:

- **poprawa dostępu do mikrofinansowania dla przedstawicieli słabszych grup społecznych, którzy chcą założyć lub rozwinąć swoją działalność**
(np. młodzi, bezrobotni, wykluczeni społecznie, bez zdolności kredytowej)
- **poprawa dostępu do mikrofinansowania dla mikroprzedsiębiorstw,**
- **budowanie potencjału instytucjonalnego dostawców mikrokredytów, rozwój rynków mikrofinansowania,**
- **wspieranie rozwoju przedsiębiorstw społecznych**
(przedsiębiorstwo społeczne: realizuje cele społeczne, a nie zysk).



Poprzednik instrumentów finansowych EaSI: mikrofinansowanie PROGRESS



KRAJOWY PUNKT
KONTAKTOWY
D.S. INSTRUMENTÓW
FINANSOWYCH
PROGRAMÓW
UNII EUROPEJSKIEJ

Instrumenty finansowe:

- **gwarancje** dla instytucji mikrofinansowych (udzielających pożyczek do 25 tys. euro, przeznaczonych na zakładanie lub rozwijanie działalności małych firm),
- **regwarancje dla mikrofinansowania**
- **finansowanie pożyczkowe i kapitałowe** dla instytucji mikrofinansowych.

Pośrednicy w Polsce:

- BIZ Bank (d. FM Bank) www.bizbank.pl
- Inicjatywa Mikro www.inicjatywamikro.pl
- Towarzystwo Inwestycji Społeczno-Ekonomicznych TISE SA www.tise.pl



Europejski instrument mikrofinansowy PROGRESS



KRAJOWY PUNKT
KONTAKTOWY
D.S. INSTRUMENTÓW
FINANSOWYCH
PROGRAMÓW
UNII EUROPEJSKIEJ

Budżet i dostępność instrumentu:

- Gwarancje 25 mln euro
- *Funded instruments* 180 mln euro
 - limit koncentracji 10% środków na kraj
- Formalnie działa do kwietnia 2016, ale w 2014 r wnioski otrzymane przez EFI wyczerpują budżet.
- Call for expression of interest ws. gwarancji oraz informacja o pożyczkach formalnie dostępne na stronie EFI, zastrzeżenie: „You can apply until 31 December 2015 (subject to the availability of budgetary funds)”.

Wyniki instrumentu:

- Ponad 20.000 beneficjentów, ok. 180 mln euro udzielonego finansowania (dane na grudzień 2014, dziś więcej),
- 47 pośredników w 20 krajach, Polska na wysokiej pozycji!
- Pozytywny wpływ na tworzenie miejsc pracy.

Program na rzecz zatrudnienia i innowacji społecznych (EaSI)



KRAJOWY PUNKT
KONTAKTOWY
D.S. INSTRUMENTÓW
FINANSOWYCH
PROGRAMÓW
UNII EUROPEJSKIEJ

Oś mikrofinansów i przedsiębiorczości społecznej

- budżet osi: 193,1 mln euro, minimum po 45% z budżetu dla sekcji:
 - mikrofinansów dla grup w trudnej sytuacji i mikroprzedsiębiorstw,
 - przedsiębiorczości społecznej.

Instrumenty finansowe dla wsparcia mikrofinansowania:

- **instrumenty podziału ryzyka**
- **finansowanie pożyczkowe i kapitałowe**
- **zwiększenie potencjału instytucjonalnego dostawców mikrokredytów**

Pośrednicy finansowi: podmioty prywatne lub publiczne, krajowe, regionalne lub lokalne, udzielające mikrokredytów osobom i mikroprzedsiębiorstwom bądź finansujące przedsiębiorstwa społeczne.

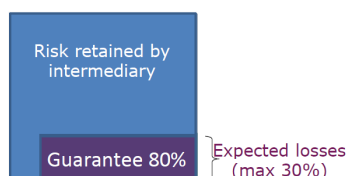


Program na rzecz zatrudnienia i innowacji społecznych (EaSI)



KRAJOWY PUNKT
KONTAKTOWY
DS. INSTRUMENTÓW
FINANSOWYCH
PROGRAMÓW
UNII EUROPEJSKIEJ

Instrumenty podziału ryzyka:



- Gwarancja portfelowa
- Obsługa: EFI
- Stopa gwarancji do 80%
- Cap rate do 30%
- Okres gwarancji: do 6 lat
- Gwarancja bezpłatna
- Regwarancja?

- **Call for expression of interest w II kw. 2015 r.**
(opóźnienie podpisania porozumienia – *delegation of agreement* między Komisją a EFI)
- Zasady analogiczne do COSME (bez opcji 1/2)
- Aplikowanie w grupie? Mało zasadne, bo niskie kryteria wejścia, ale szczegóły w Call.



Program na rzecz zatrudnienia i innowacji społecznych (EaSI)



KRAJOWY PUNKT
KONTAKTOWY
DS. INSTRUMENTÓW
FINANSOWYCH
PROGRAMÓW
UNII EUROPEJSKIEJ

Funded instruments: możliwe formy na przykładzie Progress:

- pożyczka uprzywilejowana dla instytucji mikrofinansowej
- pożyczka podporządkowana
- pożyczka uprzywilejowana z podziałem ryzyka portfelowego
- inwestycje kapitałowe (zakup udziałów)
- **Dostępność w EaSI? 2015, w następnym kolejności po gwarancjach.**

Pożyczka uprzywilejowana (EaSI):

- może pokryć 100% budżetu programu mikrofinansowania
- produkt standardowy, więc łatwa ścieżka uzyskania
- elastyczne parametry
- część ryzyka ponosi EFI.

Zwiększenie potencjału instytucjonalnego dostawców mikrokredytów: po uruchomieniu pożyczek.

- Przykład: dotacja dla instytucji mikrofinansowej na zakup systemu informatycznego.



Bezpłatna pomoc techniczna EaSi dla instytucji mikrofinansowych



KRAJOWY PUNKT
KONTAKTOWY
DS. INSTRUMENTÓW
FINANSOWYCH
PROGRAMÓW
UNII EUROPEJSKIEJ

- Następstwo / kontynuacja inicjatywy JASMINE
- Ogłoszenie dot. pomocy technicznej opublikowane przez EBI / fi-compass
- Forma: Call for Expression of Interest
- Termin aplikowania: do 31 maja 2015 r.
- Cel projektu: **wsparcie rozwoju sektora mikrofinansowania w UE przez dostarczenie wsparcia niefinansowego w postaci usług dla dostawców mikrofinansowania.**
- Oferta:
 - Ocena instytucji (*institutional assessment*)
 - Rating
 - Szkolenia i doradztwo
- Szczegóły: <http://instrumentyfinansoweue.gov.pl>

Kreatywna Europa: instrument finansowy



KRAJOWY PUNKT
KONTAKTOWY
DS. INSTRUMENTÓW
FINANSOWYCH
PROGRAMÓW
UNII EUROPEJSKIEJ

Guarantee facility for Cultural & Creative Sectors:

gwarancje dla pośredników oferujących pożyczki dla przedsiębiorców (MSP) i organizacji z sektorów kulturalnego i kreatywnego; od 2016 r.

Gwarancja:

- portfelowa, z Europejskiego Funduszu Inwestycyjnego
- bezpłatna
- bezpośrednia lub pośrednia (regwarancja)
- 70% pożyczki, 25% portfela (nie „do 25%”)

Gwarancje obejmą pożyczki na:

- nabycie składników majątku (materialnych i niematerialnych),
- kapitał obrotowy (gap financing, linie kredytowe itp.),
- przeniesienie zorganizowanej części przedsiębiorstwa.



Krajowy Punkt Kontaktowy ds. Instrumentów Finansowych Programów Unii Europejskiej



K
KRAJOWY PUNKT
KONTAKTOWY
DS. INSTRUMENTÓW
FINANSOWYCH
PROGRAMÓW
UNII EUROPEJSKIEJ

Zapraszamy do współpracy

- przedsiębiorców,
- instytucje finansowe,
- instytucje otoczenia biznesu,
- przedstawiciele administracji,
- dziennikarzy,
- wszystkich zainteresowanych instrumentami finansowymi programów UE:

programy@zbp.pl



Dziękuję za uwagę

**Krajowy Punkt Kontaktowy
ds. Instrumentów Finansowych
Programów Unii Europejskiej**

Związek Banków Polskich
ul. Kruczkowskiego 8
00-380 Warszawa
tel/fax +48 22 696 64 95

kontakt: programy@zbp.pl

więcej na:

www.InstrumentyFinansoweUE.gov.pl



ZWIĄZEK BANKÓW POLSKICH

© 2014 Krajowy Punkt Kontaktowy ds. Instrumentów Finansowych Programów Unii Europejskiej, Związek Banków Polskich.
Wszelkie prawa zastrzeżone. Rozpowszechnianie, kopiowanie, wykorzystanie całości bądź fragmentów wyłącznie z powołaniem się na źródło.
Prezentacja służy wyłącznie celom informacyjnym. KPK nie ponosi odpowiedzialności za wykorzystywanie informacji zawartych w niniejszym dokumencie w celach prowadzonej działalności gospodarczej przez osoby trzecie. Ponadto, dokument ten nie może stanowić podstawy do zgłaszania roszczeń wobec KPK.